

GNTU

Sanierung Gymnasium Dreifach-Sporthalle, Neubau 4. Teilhalle

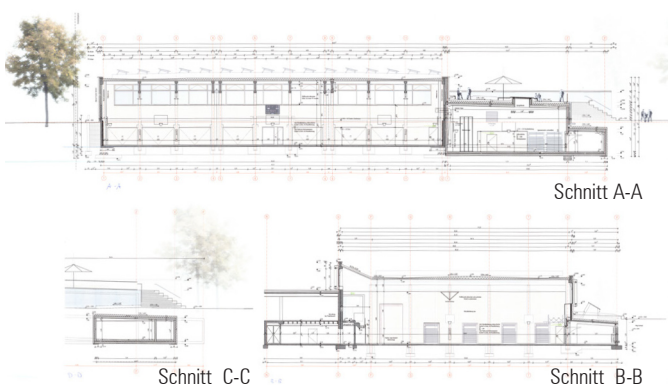
in Neubiberg

Die bestehende auf dem Areal des Gymnasium Neubiberg stammt aus den 70er Jahren und musste aufgrund energetischer und sicherheitstechnischer Mängel generalsaniert werden.

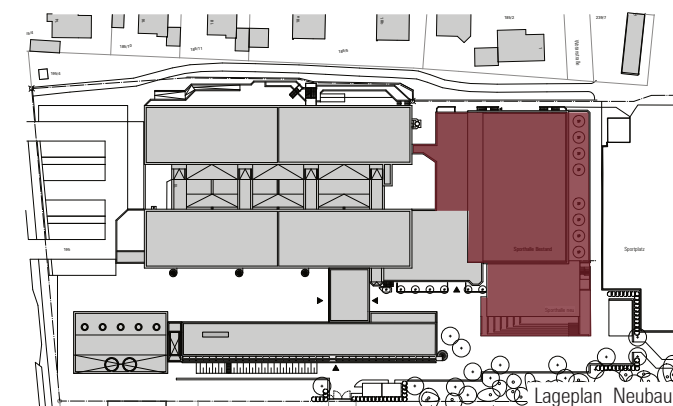
Zudem wurde aufgrund gestiegener Schülerzahlen eine zusätzliche Einfachsporthalle angegliedert. Diese wurde abgesenkt geplant, so dass die Dachfläche als erhöhte Terrasse nutzbar ist. Die Dachterrasse wird über eine grosszügige Stufenanlage erschlossen.



Perspektive Süd-West



Auftraggeber:	Zweckverband Staatliche weiterführende Schulen im Südosten des Landkreises München
Erbrachte Leistungsphasen:	LPH 1 – 5
Gesamtkosten (KG 200 - 700):	13,1 Mio. € (brutto)
BGF / BRI:	2.510 m ² / 21.860 m ³
Ausführungszeit:	06/2020 – 06/2022



Lageplan Neubau

